

CARPENTERIA ED ARMATURA MURI

REGIONE CAMPANIA COMUNE DI GALLO MATESE

Provincia di Caserta

**SISTEMAZIONE, ADEGUAMENTO E MESSA IN SICUREZZA
DELLA STRADA S.P. 89 E DELLE STRADE
DI COLLEGAMENTO CON GALLO CENTRO E VALLELUNGA**

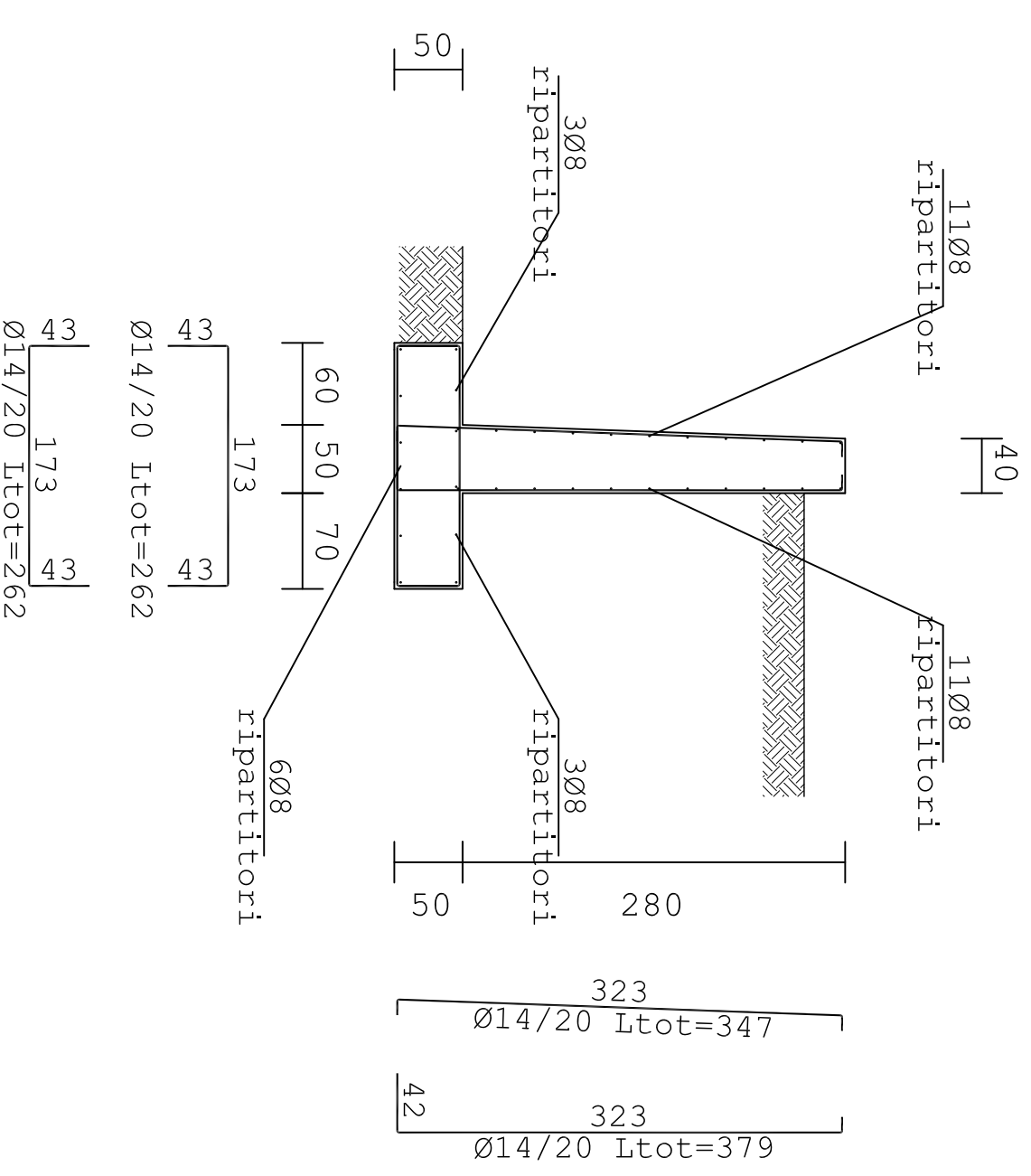
PROGETTAZIONE ESECUTIVA

Tavola:
9.2 PARTICOLARI COSTRUTTIVI STRUTTURE

IL RESPONSABILE DEL PROCEDIMENTO		Scala:
Geom. Antonio Emilio Forlini		varie
		Data:
		Maggio 2018
		IL PROGETTISTA
		Ing. Pompeo Furno

MURO 1: Valllelunga

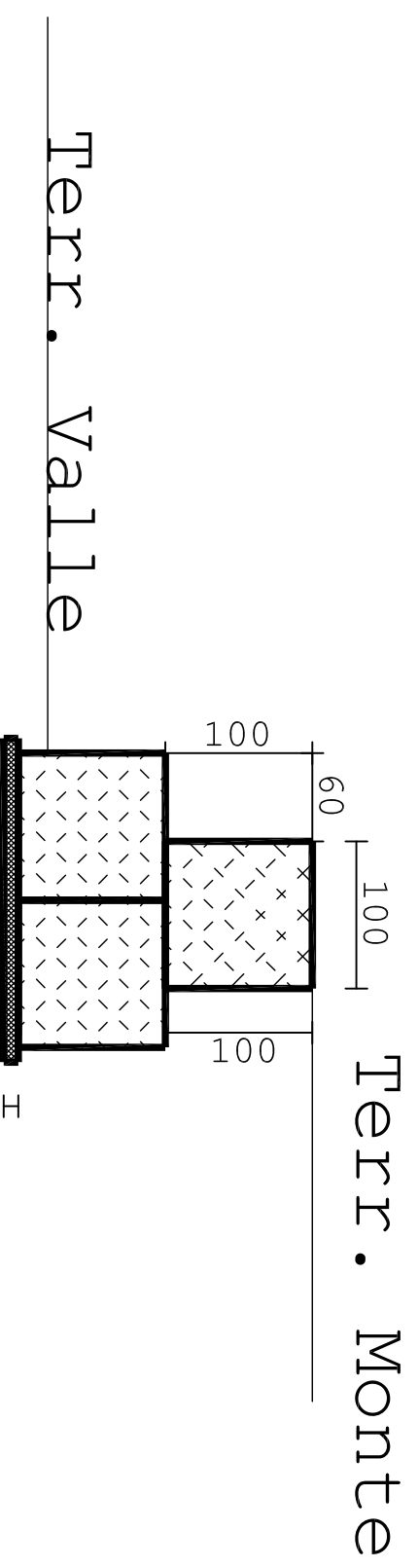
scala 1:50



ACCIAIO B450C CALCESTR. C25/30

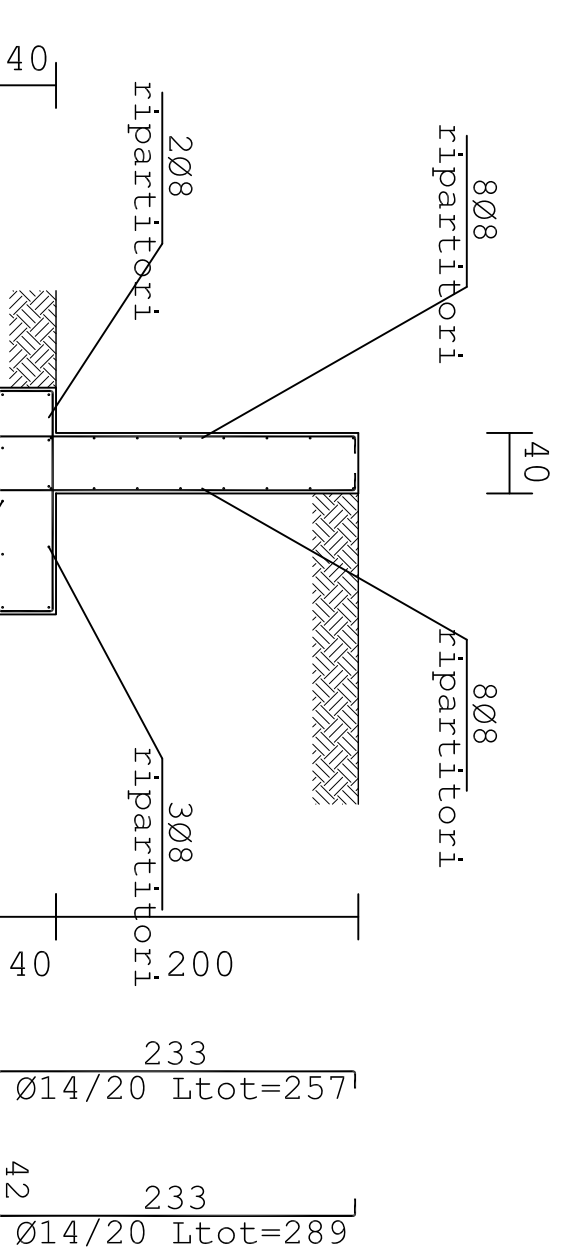
MURO 2: Gabbionata

scala 1:50



ACCIAIO B450C CALCESTR. C25/30

MURO 3: Gallo via Roma



43 cm Ltot=212
43 cm Ltot=212
43 cm Ltot=212

ACCIAIO B450C CALCESTR. C25/30